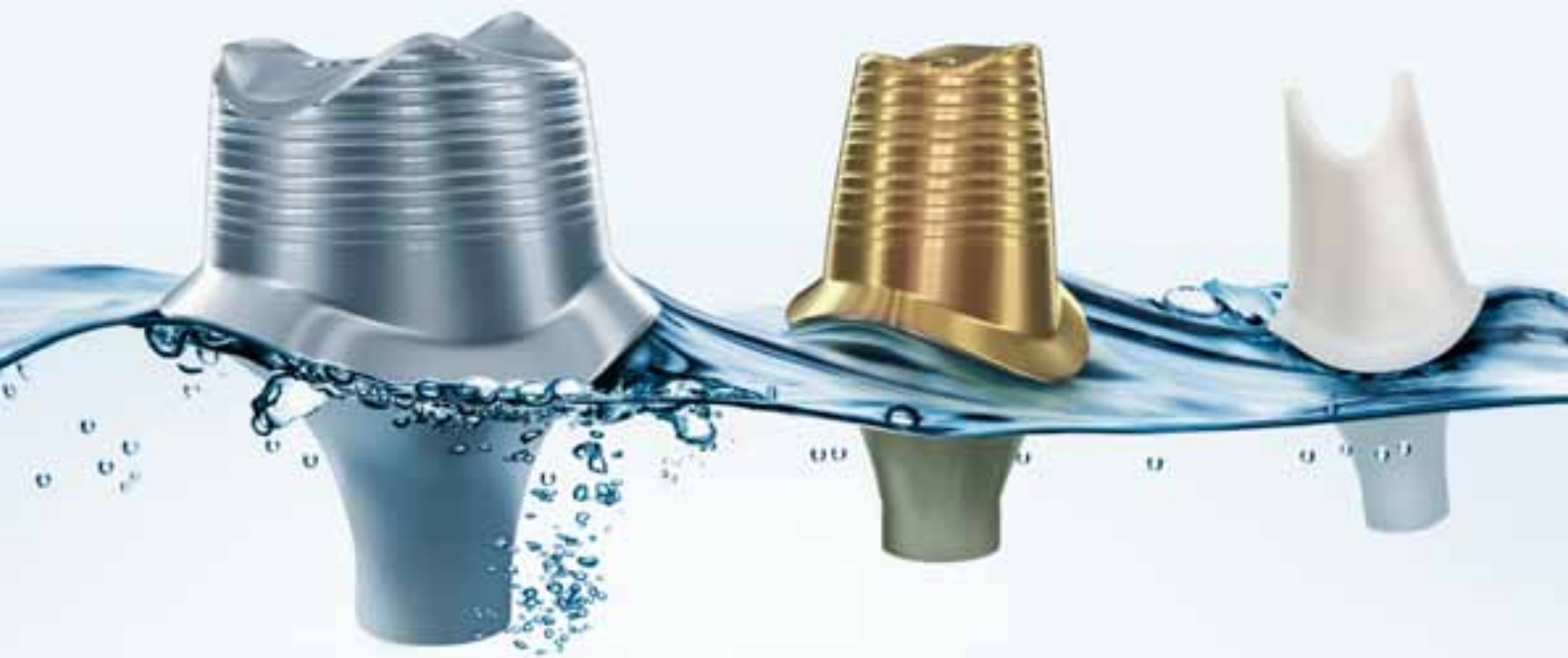


ATLANTIS™ – abutment  
individuali come i suoi pazienti



**ATLANTIS™**

# ATLANTIS™

## – la libertà di possibilità senza limiti

Scopra perché gli abutment CAD/CAM ATLANTIS™ rappresentano una scelta naturale per protesi cementate personalizzate. Disponibili per tutti i principali sistemi implantari, gli abutment ATLANTIS™ sono progettati singolarmente a partire dalla forma finale del dente grazie al software brevettato ATLANTIS VAD™ (Virtual Abutment Design). Il risultato è un abutment personalizzato, che offre funzionalità e risultati estetici ottimali. Provi la libertà di possibilità senza limiti offerta da ATLANTIS™.

### Per tutti i principali sistemi implantari

- DENTSPLY Implants\* • Nobel Biocare
- Straumann • Biomet 3i • Zimmer Dental

Per consultare l'ATLANTIS™ Compatibility Chart completa, collegarsi al sito [www.atlantisabutment.com](http://www.atlantisabutment.com)



Per gentile concessione del dottor Julian Osorio, del dottor Keith Phillips e del dottor Harold van der Burg

Tutti i marchi di fabbrica sono di proprietà dei rispettivi titolari.

\* DENTSPLY Implants nasce dall'unione di Astra Tech Dental e DENTSPLY Friadent.

# Perché i denti non sono tondi

In condizioni fisiche ottimali, il corpo umano ha una notevole capacità di guarigione. Gli abutment ATLANTIS™ sono progettati per gli spazi edentuli specifici a cui dovranno adattarsi e sono prodotti in rapporto ai denti e ai tessuti molli circostanti, tenendo conto dei principi della biologia, dell'anatomia e dell'ingegneria.

## Individuali come ogni paziente

La forma anatomica e il profilo di emergenza esclusivi dell'abutment favoriscono una migliore gestione a lungo termine dei tessuti molli e forniscono un supporto e una ritenzione ottimali della protesi definitiva.

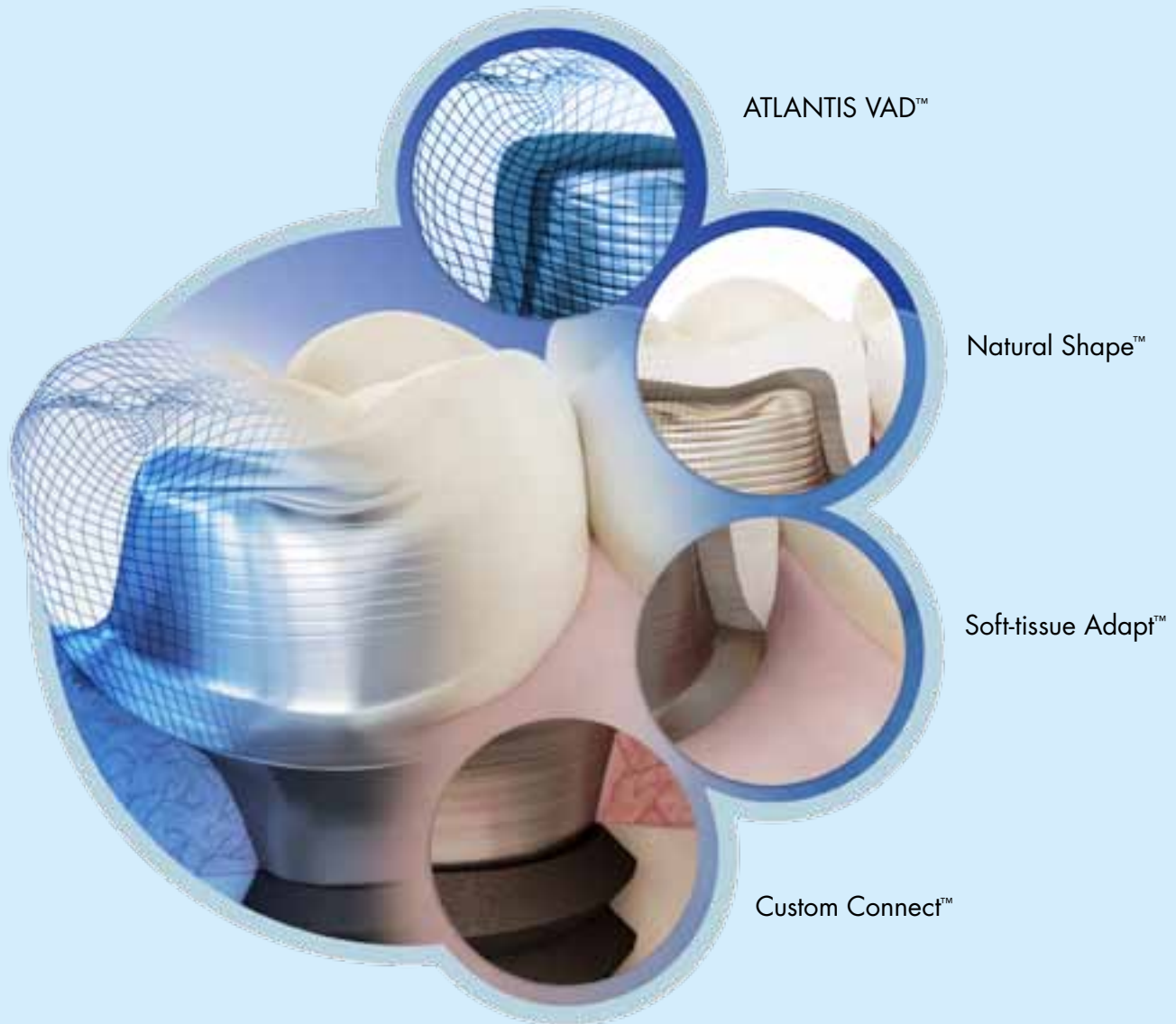
I margini possono essere posizionati a un livello ideale per consentire un'eliminazione facile e sicura del cemento in eccesso.



Abutment CAD/CAM  
personalizzati ATLANTIS™

Abutment a catalogo

**ATLANTIS™**  
BioDesign Matrix™



ATLANTIS™ incorpora ATLANTIS BioDesign Matrix™, una combinazione esclusiva di quattro caratteristiche chiave, che lavorano insieme per supportare la gestione dei tessuti molli in modo da offrire risultati funzionali ed estetici ottimali. Questo è il vero valore di ATLANTIS™ per lei e per i suoi pazienti.

### ATLANTIS VAD™

Progettato a partire dalla forma finale del dente. Il software ATLANTIS VAD™ (Virtual Abutment Design) consente di progettare ogni abutment in rapporto allo spazio edentulo e ai denti circostanti per ottenere un'elevata precisione e un risultato estetico più naturale.

### Natural Shape™

La forma e il profilo di emergenza si basano sull'anatomia del singolo paziente. La forma anatomica e il profilo di emergenza esclusivi dell'abutment favoriscono una migliore gestione a lungo termine dei tessuti molli e forniscono un supporto e una ritenzione ottimale della protesi definitiva.

### Soft-tissue Adapt™

Supporto ottimale per scolpire i tessuti molli e adattarli alla corona finita. La progettazione di ogni abutment ATLANTIS™ tiene conto dei principi della biologia, dell'anatomia e dell'ingegneria fornendo le condizioni giuste per la guarigione dei tessuti molli e il loro adattamento alla corona finita.

### Custom Connect™

Adattamento stabile e resistente – connessione personalizzata per tutti i principali sistemi implantari. Le connessioni per abutment e le viti per abutment ATLANTIS™ sono progettate e controllate specificamente per ogni interfaccia implantare in modo da garantire un adattamento e una stabilità ottimali e risultati positivi a lungo termine.

# Perché gli abutment personalizzati ATLANTIS™?

ATLANTIS™ offre molti importanti vantaggi rispetto agli abutment a catalogo:

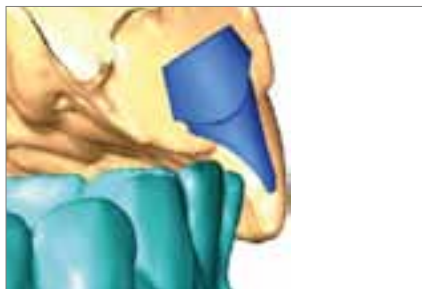
- Possibilità di creare un profilo di emergenza ottimale dal punto di vista anatomico, supportando risultati estetici a lungo termine
- I margini possono essere posizionati a un livello ideale per consentire un'eliminazione facile e sicura del cemento in eccesso
- Il design dell'abutment fornisce un supporto e una ritenzione ottimali della protesi definitiva
- Elimina il tempo necessario per la gestione delle scorte e le modifiche alla poltrona
- Procedura protesica semplice: basta prendere un'impronta e mandarla al laboratorio
- Disponibile in una gamma più ampia di interfacce implantari, offre la libertà di scelta tra titanio, GoldHue™ (titanio nitrurato) e zirconia (disponibile in diverse colorazioni).



# Ottimi risultati estetici e grande semplicità nella sua attività

“Da quando ho iniziato a usare gli abutment ATLANTIS™, circa dieci anni fa, il tempo alla poltrona si è ridotto nettamente. Inoltre la soluzione ATLANTIS™ affronta alla base il problema delle protesi su impianto tenendo conto dei contorni ideali del dente naturale nella progettazione dell’abutment. Dopo tutto, i pazienti vengono da noi per avere denti dall’aspetto naturale, non impianti dentali.”

ROBERT M. HUMPHRIES, DDS, MS KALAMAZOO, MICHIGAN, USA



Gli abutment ATLANTIS™ sono progettati in un ambiente virtuale con le dimensioni bucco-linguali, mesio-distali e incisivo-cervicali ideali tenendo conto dei denti circostanti e dell’occlusione.



Grazie al software ATLANTIS VAD™ (Virtual Abutment Design) brevettato, gli abutment vengono realizzati in modo esclusivo partendo dalla forma finale del dente.



La protesi definitiva ha l’aspetto di un dente naturale con l’ulteriore vantaggio del mantenimento di contorni gengivali adeguati.

**ATLANTIS™**

# Ampia scelta di materiali biocompatibili

Grazie ad ATLANTIS™, può godere della libertà di scegliere il materiale ottimale per le necessità specifiche del singolo caso.



L'abutment ATLANTIS™ in titanio è tra i primi abutment CAD/CAM a essere progettato in base all'anatomia del singolo paziente. Adatto a tutte le posizioni nella bocca.



Abutment ATLANTIS™ GoldHue™ con un sottile rivestimento di nitruro di titanio (TiN) biocompatibile. Ciò conferisce una calda tonalità dorata sotto la gengiva per un risultato più naturale. Adatto a tutte le posizioni nella bocca.



L'abutment ATLANTIS™ in zirconia (disponibile in diverse colorazioni) è perfetto per i casi difficili della zona estetica ed è abbastanza resistente da poter essere utilizzato in tutte le posizioni della bocca.



# Ulteriori vantaggi di ATLANTIS™

Provi la facilità di lavorare con ATLANTIS™. In poche parole, può ottenere una grande flessibilità e affidabilità in ogni fase.

## Vite per abutment

Tutti gli abutment ATLANTIS™ vengono consegnati corredati dalla vite per abutment corrispondente, progettata e prodotta in modo specifico per adattarsi alla geometria interna dell'abutment.

## Abutment paralleli

In caso di strutture protesiche con più abutment, questi devono essere paralleli e ATLANTIS VAD™ facilita questa operazione.

## Duplicato di un abutment

È possibile ordinare un duplicato funzionalmente identico dell'abutment ATLANTIS™, che sarà consegnato insieme all'abutment originale. Il duplicato può fungere da moncone master, aumentando la precisione del laboratorio e ottimizzando l'adattamento della corona in modo da eliminare la necessità per il dentista di rimuovere l'abutment posizionato nella bocca del paziente.

Nota: il duplicato dell'abutment non è disponibile per l'opzione in zirconia.

## Later order

È possibile ordinare un abutment originale ATLANTIS™ anche successivamente, con o senza modifiche al progetto dell'abutment esistente. La tecnologia digitale della soluzione ATLANTIS™ permette di eliminare il tempo necessario per prendere altre impronte e per ulteriori registrazioni o per la modifica manuale dell'abutment.



È possibile ordinare un abutment ATLANTIS™ anche successivamente, con o senza modifiche al progetto dell'abutment originale.

**ATLANTIS™**

# Progettato a partire dalla forma finale del dente

Grazie all'esclusivo software ATLANTIS VAD™ (Virtual Abutment Design), gli abutment vengono realizzati in modo esclusivo personalizzato partendo dalla forma finale del dente fornendo un risultato estetico più naturale. Questo processo esclusivo offre possibilità senza limiti e soluzioni personalizzate per ricostruzioni singole, multiple e ad arcata completa.



Il modello scansionato viene trasformato in un'immagine 3D che permette di creare la forma desiderata del dente.



Una volta scelta la forma desiderata del dente definitivo, vengono progettati gli abutment.



Prima di passare alla fabbricazione degli abutment, vengono verificati l'adattamento e lo spazio oclusale.

La scansione 3D ottimizzata dei modelli della mandibola superiore e inferiore genera un'immagine virtuale precisa; ciò consente di progettare e fabbricare singolarmente ogni abutment ATLANTIS™ per lo spazio specifico e in rapporto ai denti circostanti.

Per offrire una soluzione protesica ideale personalizzata a tutti i suoi pazienti implantari, basta inviare un'impronta a livello dell'impianto, insieme alle proprie specifiche, al laboratorio odontotecnico e chiedere di un abutment ATLANTIS™.

# Garanzia ATLANTIS™ – ti abbiamo protetto

Naturalmente, questo abutment che offre la più ampia libertà, è coperto dalla più estesa garanzia. Infatti, qualora un fornitore di impianti si rifiutasse di rispettare la garanzia a causa dell'utilizzo di un abutment ATLANTIS™, DENTSPLY Implants coprirà sia l'abutment che l'impianto\*.



\*Soggetto ai termini e alle condizioni della garanzia ATLANTIS™.

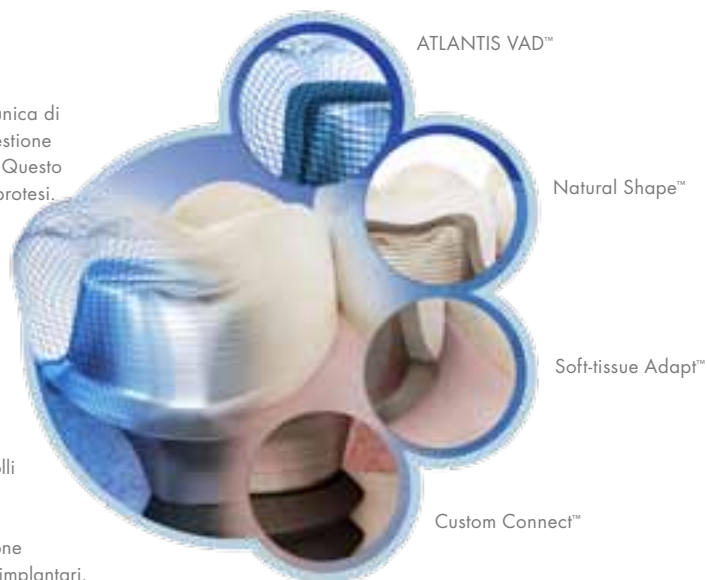
Per maggiori informazioni, visiti il sito [www.atlantisabutment.com](http://www.atlantisabutment.com).

**ATLANTIS™**

# ATLANTIS™ BioDesign Matrix™

ATLANTIS™ incorpora ATLANTIS BioDesign Matrix™, una combinazione unica di quattro caratteristiche chiave, che lavorano insieme per supportare la gestione dei tessuti molli in modo da offrire risultati funzionali ed estetici ottimali. Questo è il vero valore di ATLANTIS™ per i laboratori, i dentisti e i pazienti con protesi.

- **ATLANTIS VAD™** – Progettato a partire dalla forma finale del dente e dall'anatomia individuale del paziente.
- **Natural Shape™** – Forma e profilo di emergenza basati sull'anatomia del singolo paziente
- **Soft-tissue Adapt™** – Supporto ottimale per scolpire i tessuti molli e adattarli alla corona finita.
- **Custom Connect™** – Adattamento resistente e stabile, connessione personalizzata per tutti i principali sistemi implantari.



---

Desidera maggiori informazioni sugli  
abutment personalizzati ATLANTIS™?  
Su [www.dentsplyimplants.com](http://www.dentsplyimplants.com) troverà le informazioni  
per contattare il rappresentante di zona.  
Per maggiori informazioni, visiti il sito  
[www.atlantisabutment.com](http://www.atlantisabutment.com).

---



[www.dentsplyimplants.com](http://www.dentsplyimplants.com)